



**bembézar**



**céspedes**



**acebuchal**

----- limite término municipal

**USOS DE LA EDIFICACIÓN**

residencial

residencial

industrial

nave-almacén

terciario

terciario en planta baja  
terciario en edificio exclusivo

otros

solar  
cochera

**DOTACIONES**

sistema de espacios libres y equipamientos

equipamientos  
espacios libres - zonas verdes

**INFRAESTRUCTURAS**

infraestructuras urbanas

sistema técnico de infraestructuras

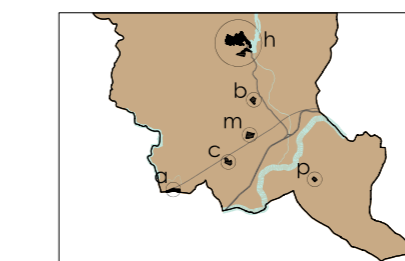


**puebla de la parrilla**



**mesas de guadadora**

**plan general de ordenación urbanística del término municipal de hornachuelos (córdoba)**



- hornachuelos
- bembézar**
- mesas de guadadora
- céspedes
- parrilla
- acebuchal

**aprobación inicial**

consejería de obras públicas y transportes



ayuntamiento de hornachuelos



**planos de información**

usos de la edificación

núcleos secundarios: **poblados y acebuchal**

equipo redactor

**i\_7.2**

escala 1/4.000  
fecha: abril 2011